



STARHOTELS®
PREMIUM

Tourist
MILANO

Tourist

MILANO

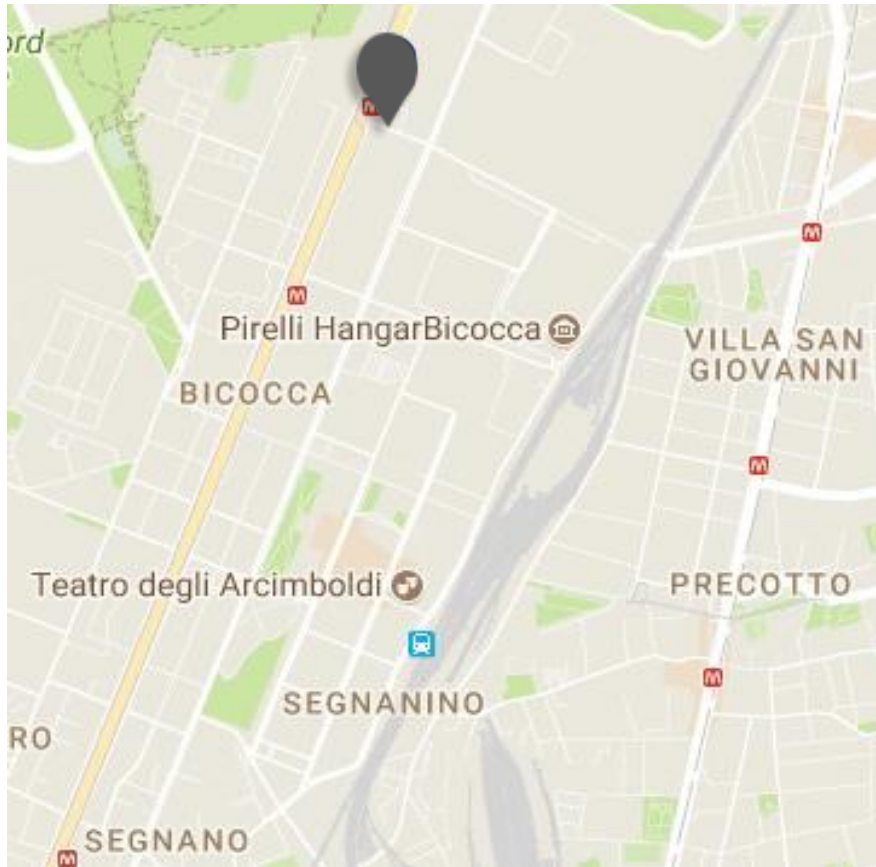


Lo stile milanese del business

Nel cuore del distretto finanziario di Milano, a pochi passi dal Teatro degli Arcimboldi e comodamente collegato con il centro storico, lo Starhotels Tourist offre ai suoi ospiti una posizione strategica, ideale per un viaggio d'affari o un week end nella metropoli milanese. Ciascuna delle sue 134 camere e suite, ampie e luminose, è stata recentemente rinnovata, così come l'accogliente hall, per offrire il massimo del comfort e del relax dopo un'intensa giornata milanese.

Tourist

MILANO



Location

Nell'area nord-est di Milano, di fronte alla fermata Bignami della nuova linea 5 della Metropolitana, ben collegato con il centro storico

Distanze

Stazione: Km 6

Autostrada: Km 3

Metro:

M1 (RHO Fiera / LOTTO Fiera) - M5 (LOTTO Fiera / Bignami)

Aeroporti:

Linate Km 10 - Malpensa Km 50

Polo fieristico:

Milano (City) Km 7 - Milano (Rho) Km 20

Viale Fulvio Testi, 300 - 20126 Milano - ITALY

T +39 02 6437777 F +39 02 6472516

tourist.mi@starhotels.it

starhotels.com

Tourist

MILANO

Restaurant & Bar

In un ambiente elegante e impreziosito dalle originali fotografie di Maurizio Galimberti, il ristorante La Cuccagnina combina la cucina milanese a quella internazionale.

Con la sua atmosfera intima e cosmopolita, il bar L'Agorà, aperto fino notte inoltrata, è il luogo ideale per concedersi un buon caffè, un pranzo veloce o un cocktail.



Tourist

MILANO



134 Camere

38 Classic
68 Superior
24 Deluxe
4 Junior Suite

Le eleganti 134 camere sono state recentemente rinnovate, facendoli sentire come a casa. Dotate di ogni comfort, sono caratterizzate da uno stile chic metropolitano e arredate con tessuti ricercati, finiture in legno e pietra naturale e con gigantografie retroilluminate che ornano le pareti.





Meetings

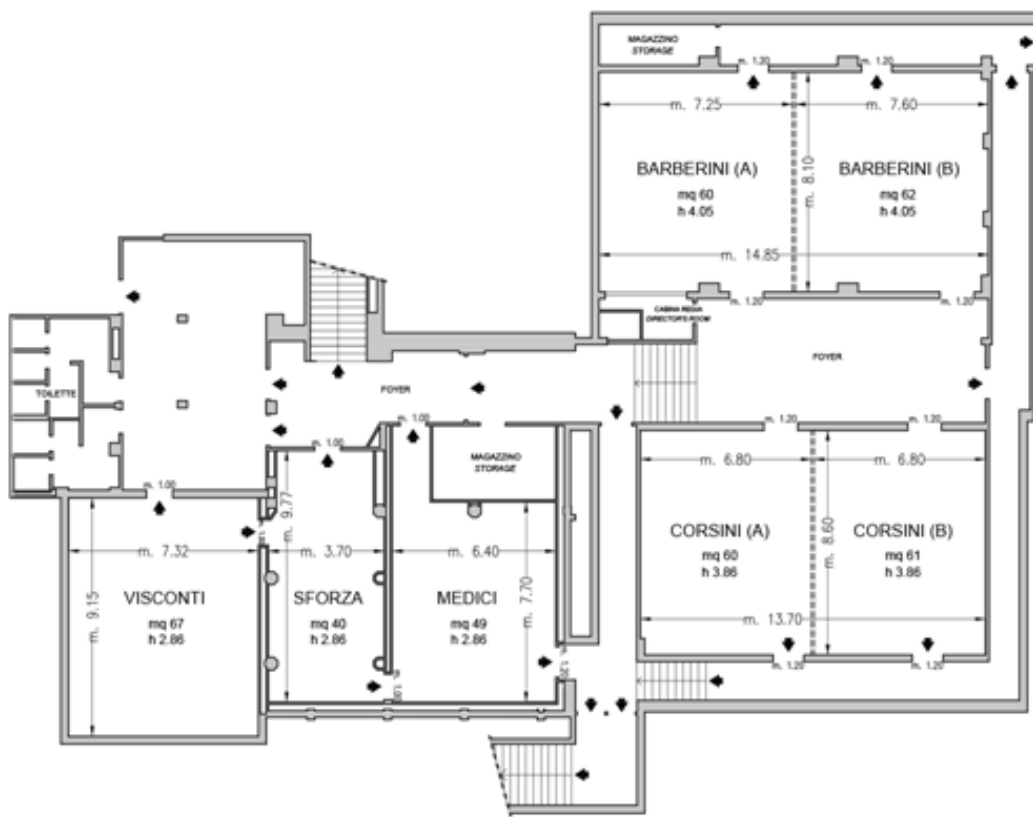
Meeting rooms: 7
Capacità (a teatro): 120 max

L'hotel offre 7 versatili sale meeting in grado di ospitare fino a 120 persone, equipaggiate con attrezzature di alta tecnologia, oltre al supporto di un team di professionisti.



Tourist

MILANO



Piano -1 / Basement



Piano Terra / Ground Floor

- ◆ Uscite di sicurezza / Emergency Exits
- - - - Finestre / Windows
- ===== Pareti mobili / Modular Walls
- Colonne / Columns

Tourist

MILANO

Sale riunioni Meeting rooms	Area mq Area sq.ft.	Lung. x larg. mt. L x W ft.	altezza mt. height ft.	teatro theatre	banchi scuola class room	Tavola unico ferro di cavallo conference table/ U-shape	cabaret style [^]	cocktail reception	banchetto banquet
Barberini (A)	60 645,6	7,25x8,10 23,79x26,57	4,05 13,29	50	25	25	-	45	30
Barberini (B)	62 667,12	7,60x8,10 24,93x26,57	4,05 13,29	50	25	25	-	45	30
Barberini (A+B)	123 1323,48	14,85x7,60 48,70x24,93	4,05 13,29	120	54	54	25	120	70
Corsini (A)	60 645,6	6,80x8,60 22,31x28,22	3,86 12,66	50	25	25	-	45	30
Corsini (B)	61 656,36	6,80x8,60 22,31x28,22	3,86 12,66	50	25	25	-	45	30
Corsini (A+B)	121 1302,47	13,70x8,60 44,95x28,22	3,86 12,66	120	54	54	25	110	65
Visconti	67 721,18	9,15x7,32 30,00x24,00	2,86 9,38	55	30	26	-	70	40
Medici	49 527,42	7,70x6,40 25,26x21,00	2,86 9,38	40	25	18	-	25	15
Sforza	40 430,55	9,77x3,70 32,04x12,13	2,86 9,38	32	20	20	-	20	-
La Cuccagnina Restaurant ^o	180 * 1937,56	12,40x11,50+ 6,00x4,70 40,67x37,72+ 19,68x15,42	3 9,84	-	-	-	-	140	90

^o Luce naturale / Daylight

[^] Cabaret style: dimensioni tavoli su richiesta / Size tables on request

* Spazi con forme irregolari / Areas with irregular forms